

# エコネクトアプリ設定方法説明書

## iOS端末向け

### 目次

- 1.新エコネクトアプリ：インストール・設定方法・・・p.2-4
- 2.旧エコネクトアプリ：インストール・設定方法・・・p.5-7
- 3.更新履歴・注意事項・・・p.8

## 新アプリインストール方法

御利用のiOS端末でApp Storeを開き、エコネクトWi-Fiをダウンロードします。

アプリダウンロード先URL :

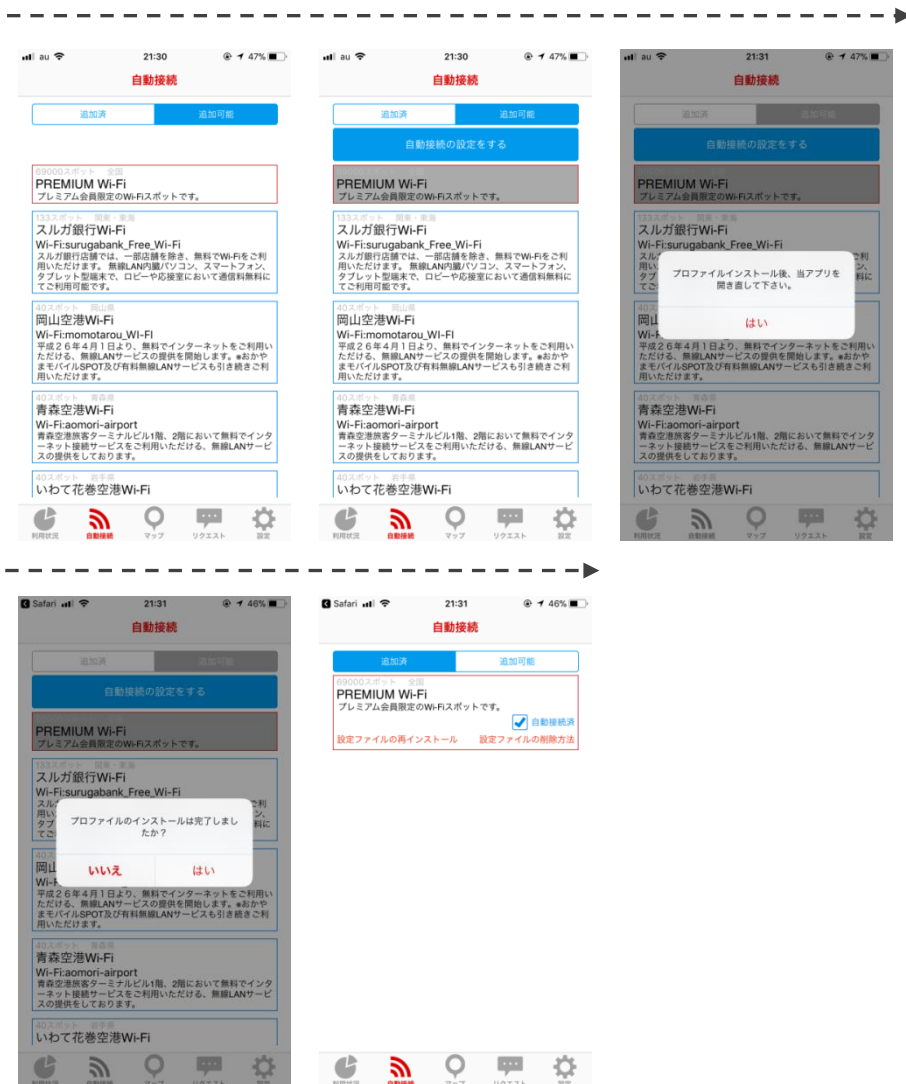
<https://itunes.apple.com/jp/app/%E3%82%A8%E3%82%B3%E3%83%8D%E3%82%AF%E3%83%88-%E5%85%A8%E5%9B%BD%E3%81%AEwi-fi%E3%81%AB%E8%87%AA%E5%8B%95%E6%8E%A5%E7%B6%9A/id1282891733?mt=8>



## 有料Wi-Fiへの自動接続設定方法（有料プランお申込みのお客様）

- ① エコネクトWi-Fiを起動し、「自動接続」画面へ進みます。
- ② 赤い枠の「PREMIUM Wi-Fi」をタップの上、「自動接続の設定をする」をタップしてください。
- ③ 「プロフィールをインストール後、当アプリを開き直してください」という通知が出ましたら、「はい」をタップして頂き、プロフィールをインストールしてください。
- ④ インストールが完了しましたら、「はい」をタップして頂き、「追加済」の欄にPREMIUM Wi-Fiがあることを確認してください。

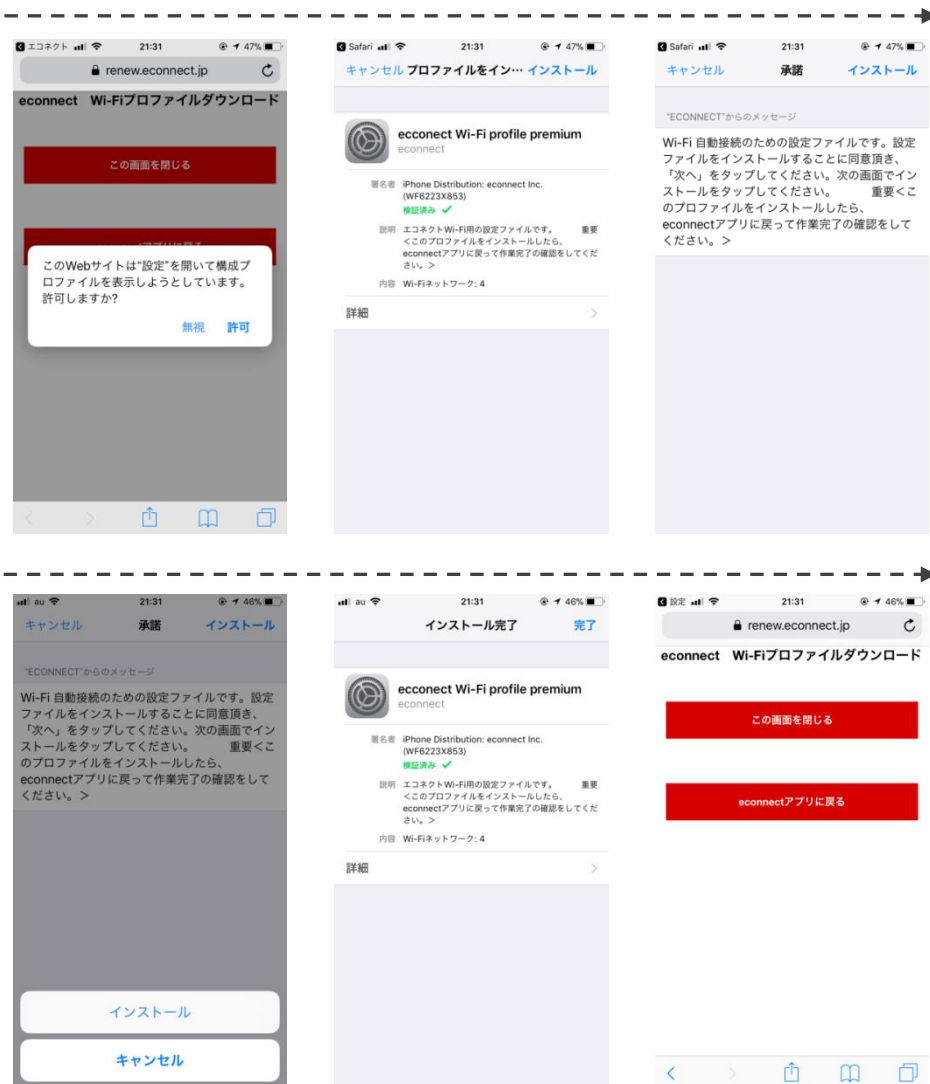
※Android端末は、Wi-Fi専用プロフィールインストールの必要はございません。



## 無料Wi-Fiへの自動接続設定方法

- ① 「プロフィールをインストール後、当アプリを開き直してください」という通知が出ますので「OK」を選択してください。
- ② 設定を開くことに対して「許可」を選択して頂き、プロフィールのインストールを行ってください。
- ③ インストールが完了した後、「完了」のボタンをタップして頂きますと、最初のWEBページに戻ります。
- ④ WEBページにて「econnectアプリに戻る」を選択し、「プロフィールのインストールは完了しましたか」という質問に対して「はい」を選択してください。

※Android端末は、Wi-Fi専用プロフィールインストールの必要はございません。



## 旧アプリインストール方法

御利用のiOS端末でApp Storeを開き、エコネクトWi-Fiをダウンロードします。

アプリダウンロード先URL :

<https://itunes.apple.com/jp/app/%E3%82%A8%E3%82%B3%E3%83%8D%E3%82%AF%E3%83%88/id508348364?mt=8>



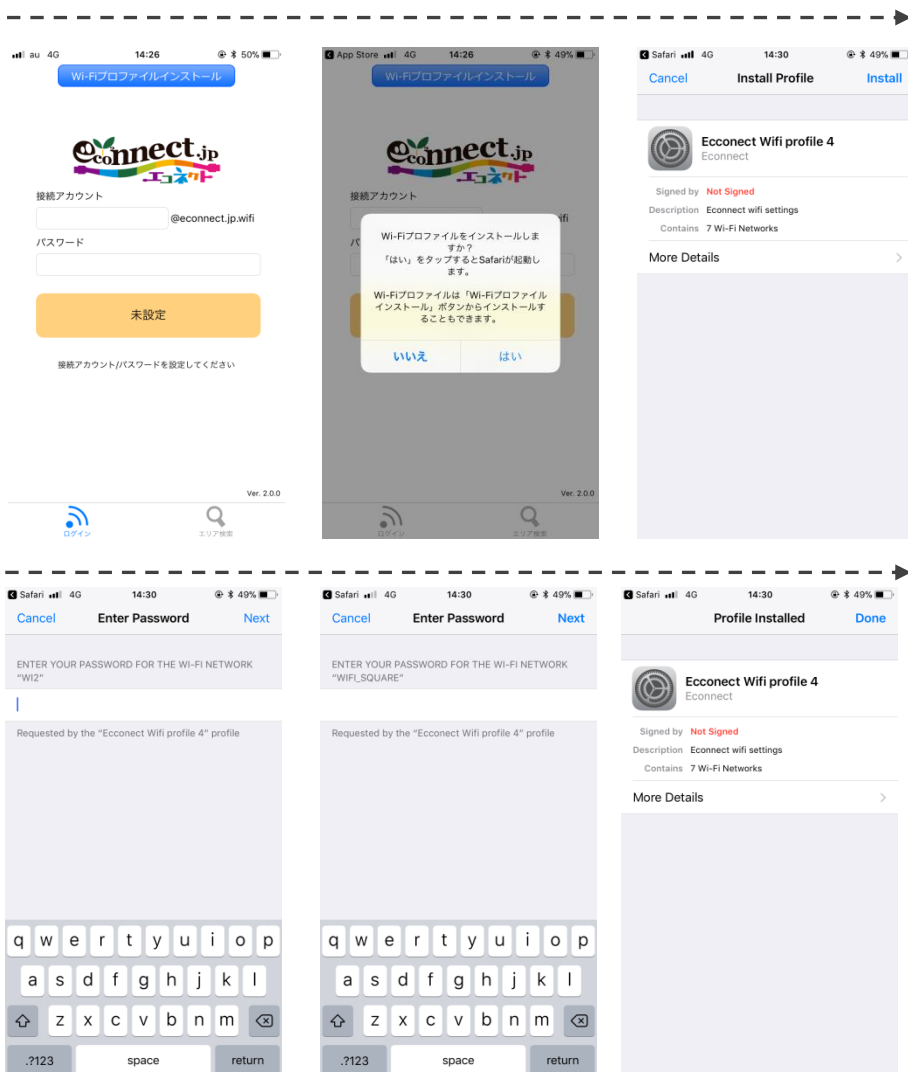
## 有料Wi-Fiへの自動接続設定方法（有料プランお申込みのお客様）

- ① エコネクトWi-Fiを起動し、アカウントとパスワードを入力して下さい。
- ② 通知に従ってプロファイルのインストールを行ってください。
- ③ 設定アプリが起動しますので、端末本体のパスコードを入力してください。
- ④ Wi2,WiFi\_Squareのキーコードの入力を求められますが、空白のまま「次」を選択して下さい。
- ⑤ プロファイルのインストールが完了したら、設定は以上です。

※Android端末は、Wi-Fi専用プロファイルインストールの必要はございません。

※旧アプリは、有料Wi-Fiの接続サービスのみを提供しております。

無料Wi-Fiの自動接続に関しては新アプリを御利用下さい。



## 更新履歴

2018/2/19 第一版更新

### 本資料に関するご注意

本資料に記載されている現在の計画、戦略、などのうち、歴史的事実でないものは、将来の業績に関する見通しであり、これらは現在入手可能な情報から得られた、エコネクトの経営者の判断に基づいております。従いまして、これらの見通しのみで、全面的に依拠することはお控え頂くようお願い致します。実際の業績は、様々な重要な要素により、これらの見通しとは大きく異なる結果となり得ることをご承知おき下さい。また、これらの見通しに関しては、エコネクトの経営者の判断により、変更される可能性があります。